

COMUNE DI VENAUS

RECUPERO FUNZIONALE CAPANNONE EX-CANTIERE PONT VENTOUX FABBRICATO "C" 32 POSTI LETTO



FATTIBILITA'

IL RESPONSABILE DEL PROCEDIMENTO
GEOM. MARINO ANDREA

DELIBERA DI APPROVAZIONE N° _____
DEL _____

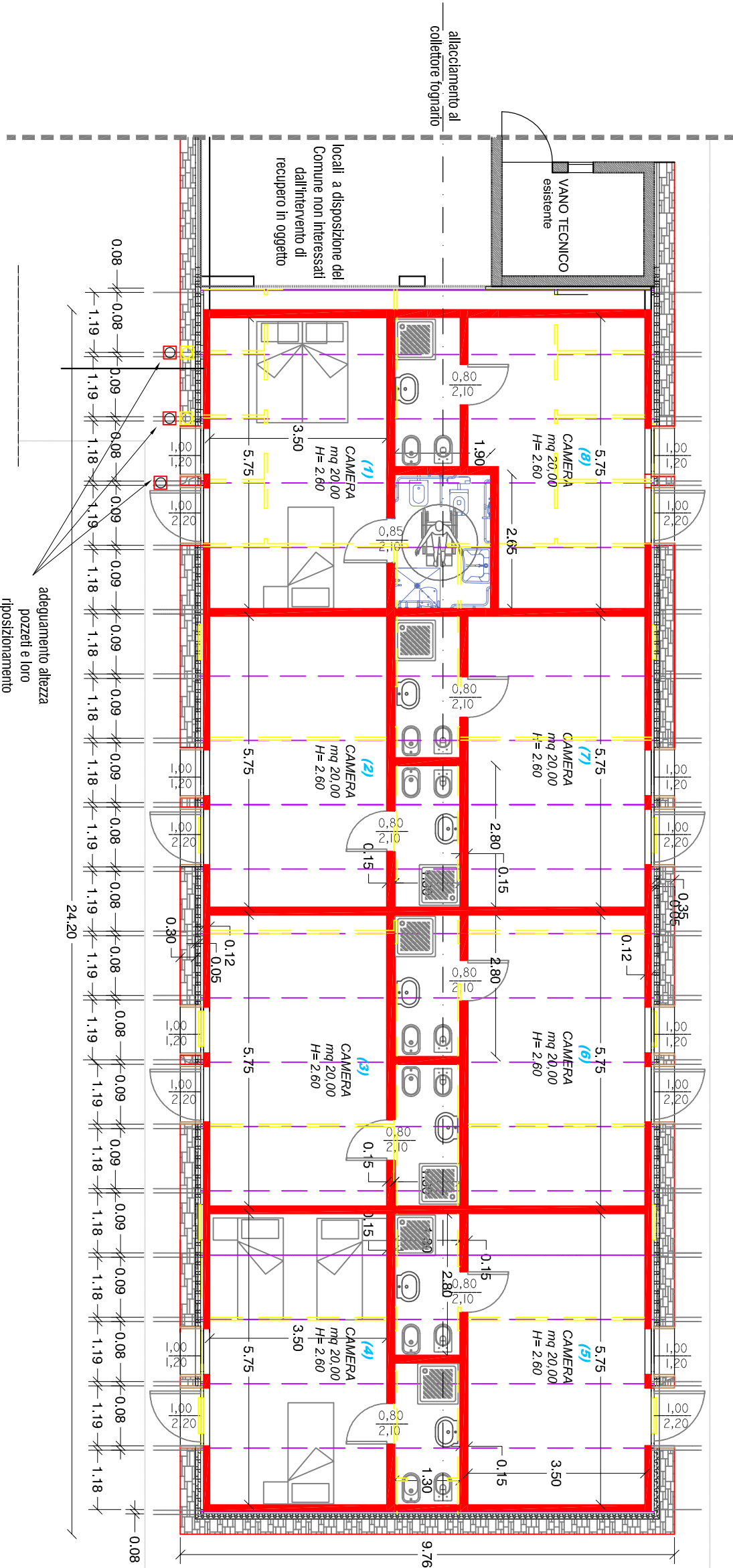
OGGETTO DELL'ELABORATO
OPERE IN PROGETTO

N° ELABORATO IDENTIFICAZIONE FILE DATA
2 di 2 progetto comunale OTTOBRE 2012 1:100

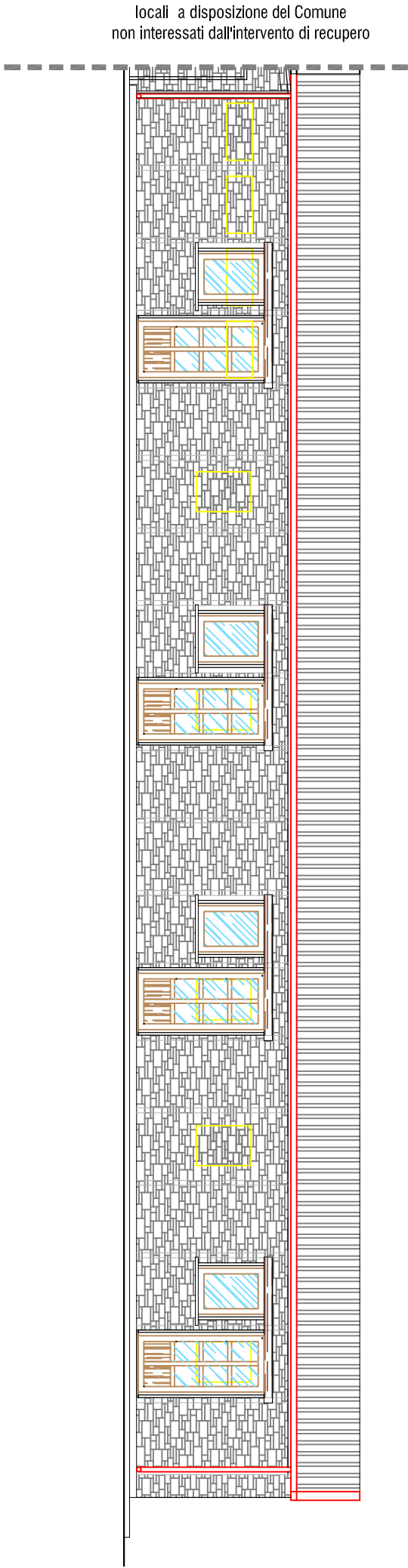
IL PROPONENTE
COMUNE DI VENAUS (TO)
P.IVA 0186860018
Via Roma, 4 - 10050 - Venaus (TO)
Tel. 0122/650501 - Fax 0122/60385
E-mail: info@comune.venaus.it

I PROGETTISTI
Arch. SIMA BRUNO
Via Bona Spina, 2 - 10089 SASSU' (TO)
Tel. 0122/650501 - Fax 0122/60385
E-mail: info@comune.venaus.it

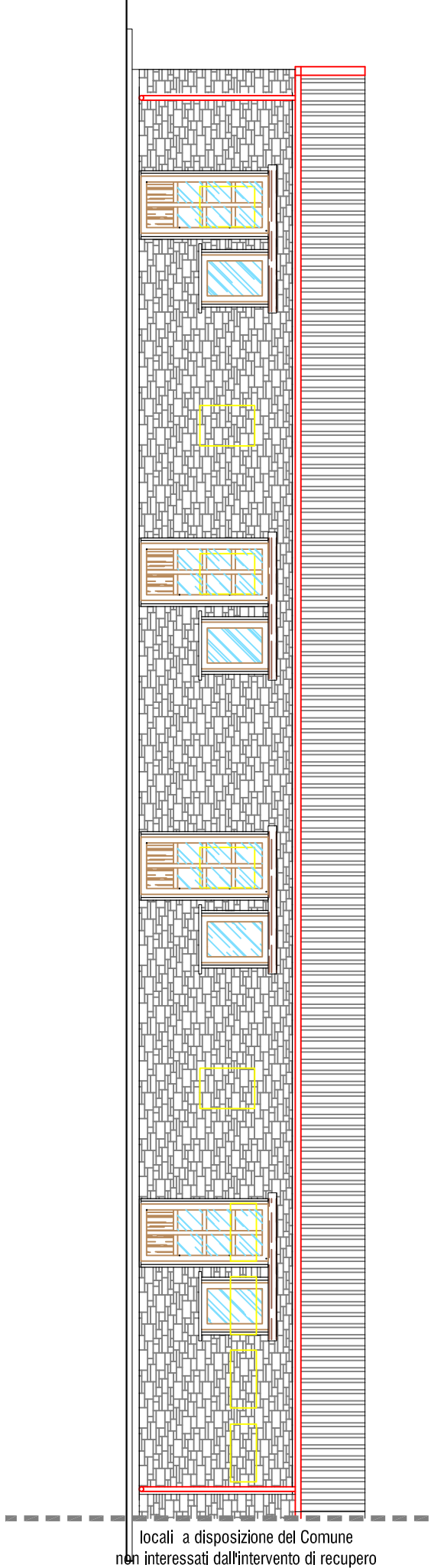
PLANIMETRIA IN PROGETTO



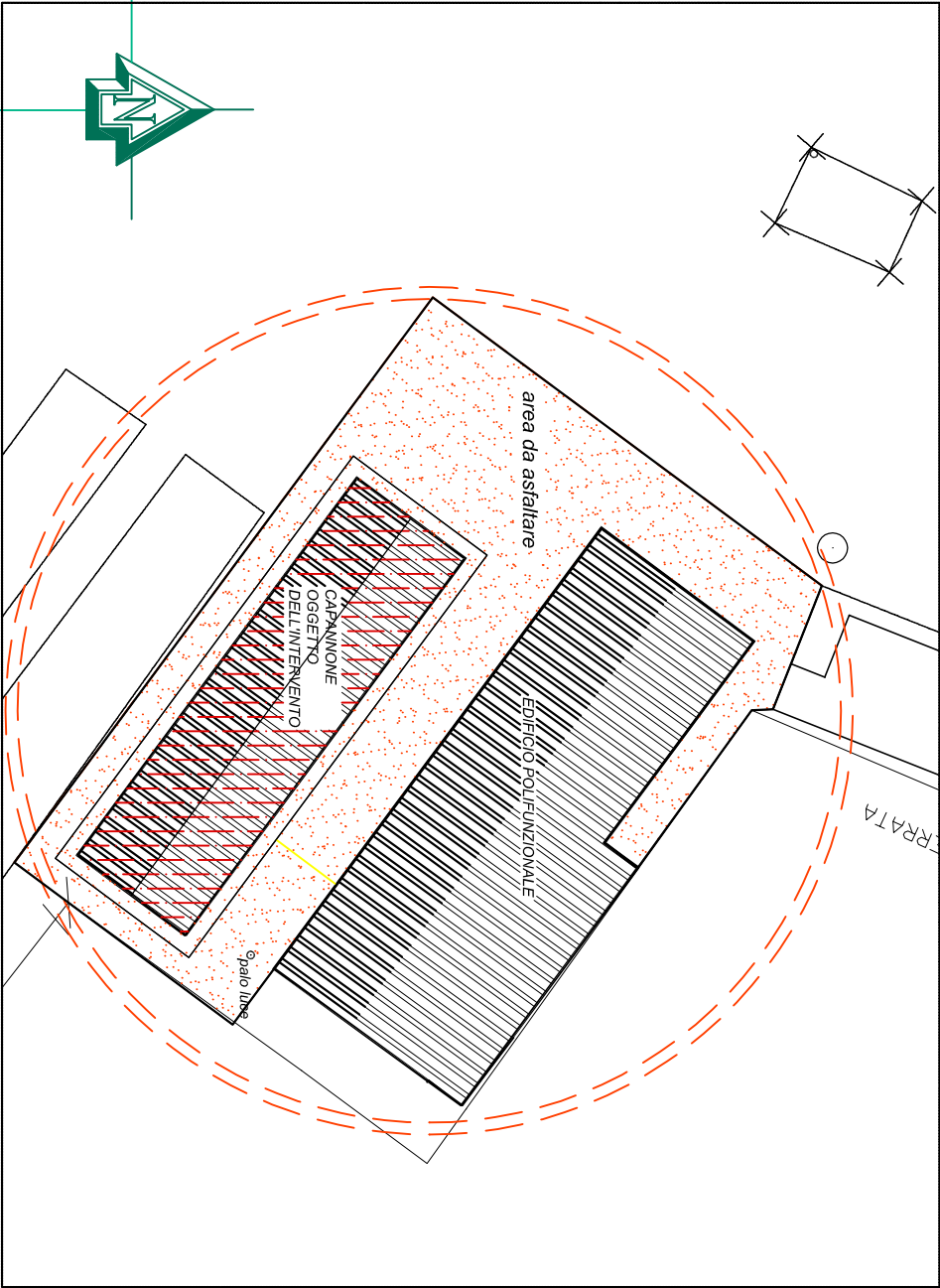
PROSPETTO NORD



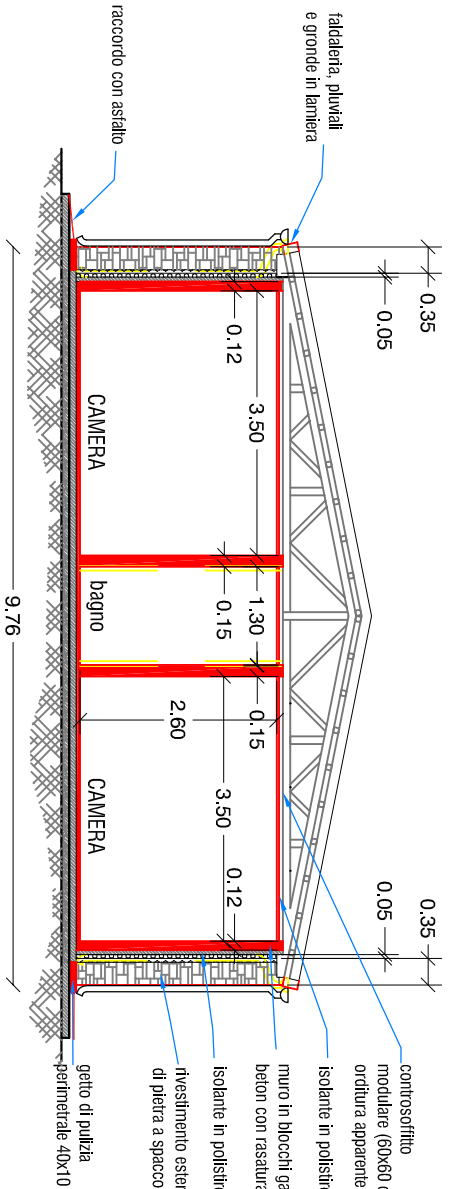
PROSPETTO SUD



PLANIMETRIA 1:500



SEZIONE A-A

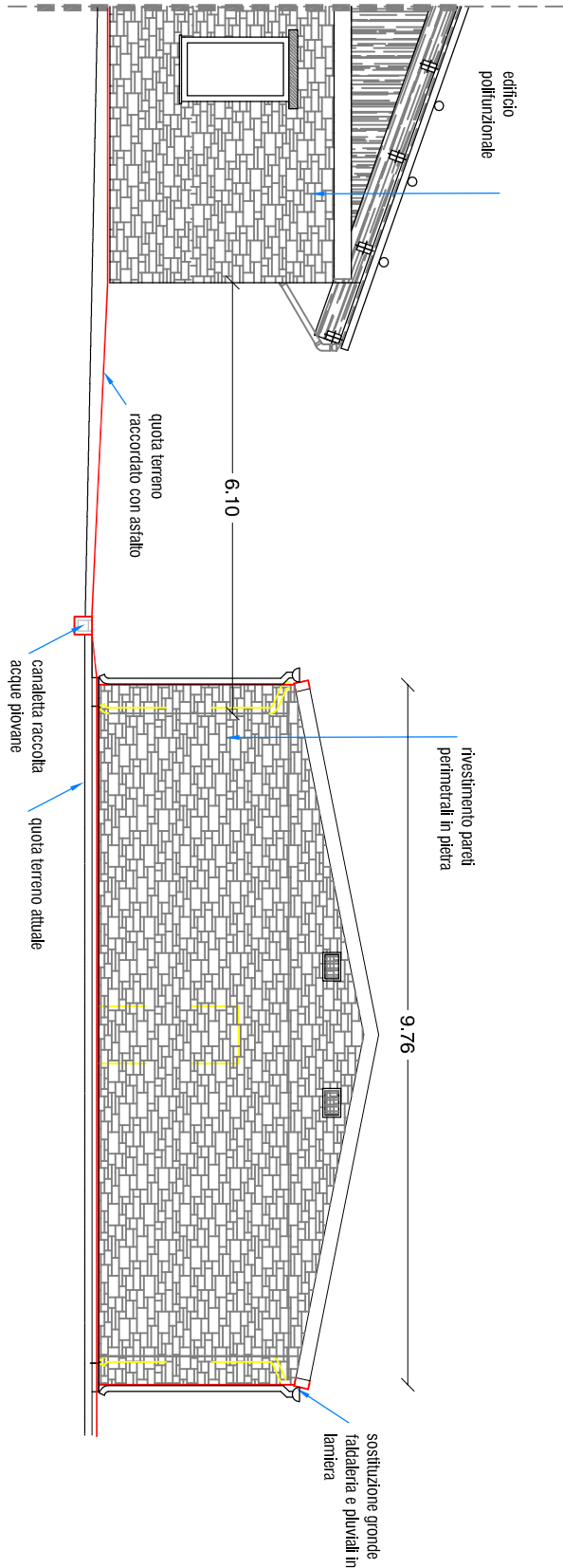


FABBRICATO OGGETTO
DELL' INTERVENTO

DEMOLIZIONI

OPERE IN PROGETTO

PROSPETTO OVEST



DATI TECNICI IN PROGETTO			
N°	DESTINAZIONE UTILE	SUP. FINESTR. IN PROGETTO	SUP. FINESTR. RICHIESTA
1	CAMERA 1	20,00 mq	3,40 mq >
2	BAGNO 1	5,05 mq	1/6xS.U.) = 2,50 mq arrazzone meccanica 5 ricambi/ora
3	CAMERA 2	20,00 mq	3,40 mq >
4	BAGNO 2	3,64 mq	arrazzone meccanica 5 ricambi/ora
5	CAMERA 3	20,00 mq	3,40 mq >
6	BAGNO 3	3,64 mq	arrazzone meccanica 5 ricambi/ora
7	CAMERA 4	20,00 mq	3,40 mq >
8	BAGNO 4	3,64 mq	arrazzone meccanica 5 ricambi/ora
9	CAMERA 5	20,00 mq	3,40 mq >
10	BAGNO 5	3,64 mq	arrazzone meccanica 5 ricambi/ora
11	CAMERA 6	20,00 mq	3,40 mq >
12	BAGNO 6	3,64 mq	arrazzone meccanica 5 ricambi/ora
13	CAMERA 7	20,00 mq	3,40 mq >
14	BAGNO 7	3,64 mq	arrazzone meccanica 5 ricambi/ora
15	CAMERA 8	20,00 mq	3,40 mq >
16	BAGNO 8	3,64 mq	arrazzone meccanica 5 ricambi/ora